

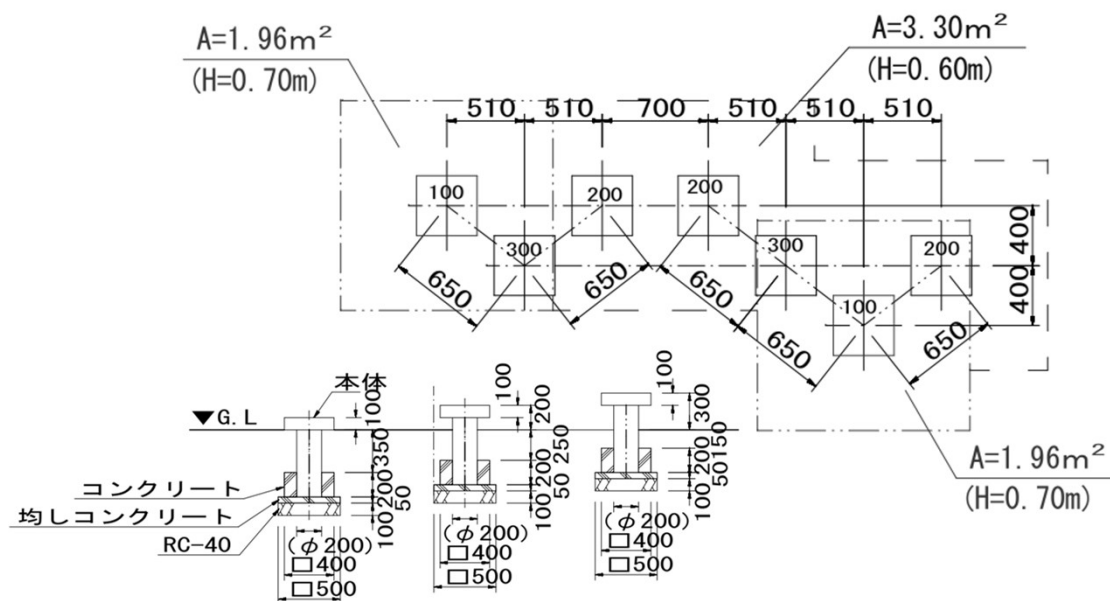
数量総括表

[illegible]

バランスステップ(埋込式) (1/2) 単位数量計算書

1箇所当たり

【参考図】



項 目	規 格 ・ 区 分	計 算 式	数 量
1 作 業 土 工			
1). 床 掘 り		$(1.96+1.96) \times 0.7+3.30 \times 0.60$	= 4.72 m³
2). 埋 戻 し	【基礎控除分】		
	1	$(0.5 \times 0.5 \times 0.15)+(0.4 \times 0.4 \times 0.2)+(0.1 \times 0.1 \times 3.14 \times 0.35)$	= 0.08 m³
	2	$(0.5 \times 0.5 \times 0.15)+(0.4 \times 0.4 \times 0.2)+(0.1 \times 0.1 \times 3.14 \times 0.15)$	= 0.07 m³
	3	$(0.5 \times 0.5 \times 0.15)+(0.4 \times 0.4 \times 0.2)+(0.1 \times 0.1 \times 3.14 \times 0.25)$	= 0.08 m³
	4	$(0.5 \times 0.5 \times 0.15)+(0.4 \times 0.4 \times 0.2)+(0.1 \times 0.1 \times 3.14 \times 0.25)$	= 0.08 m³
	5	$(0.5 \times 0.5 \times 0.15)+(0.4 \times 0.4 \times 0.2)+(0.1 \times 0.1 \times 3.14 \times 0.15)$	= 0.07 m³
	6	$(0.5 \times 0.5 \times 0.15)+(0.4 \times 0.4 \times 0.2)+(0.1 \times 0.1 \times 3.14 \times 0.35)$	= 0.08 m³
	7	$(0.5 \times 0.5 \times 0.15)+(0.4 \times 0.4 \times 0.2)+(0.1 \times 0.1 \times 3.14 \times 0.25)$	= 0.08 m³
		控除計	= 0.54 m³
		$4.72-0.54$	= 4.18 m³
3). 残土処理		$4.72-4.18/0.9$	= 0.00 m³

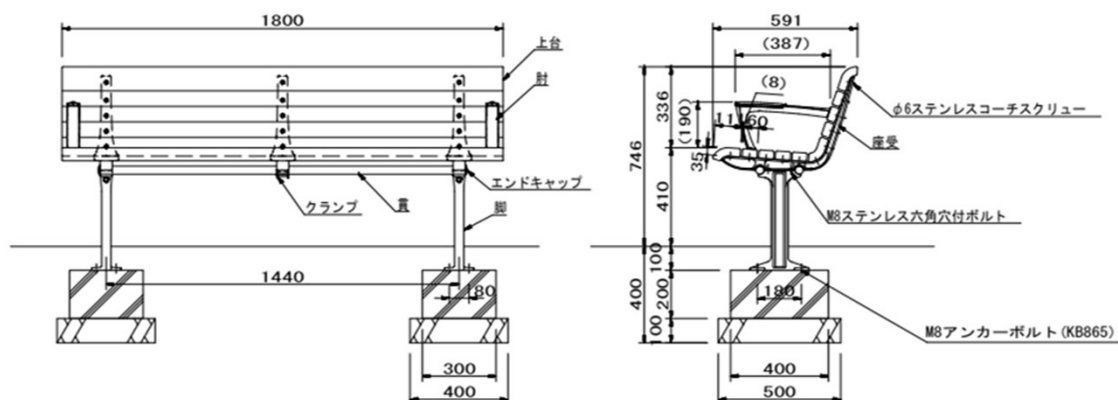
單位數量計算書

1箇所当たり

[illegible]

背・肘付ベンチ（2工区）（1/2） 単位数量計算書

1基当り



名 称	計 算 式	単位	数 量
床掘り	$1.30 \times 1.40 \times 0.4 \times 2 = 1.456$		1.50
埋戻し	$1.50 - ((0.40 \times 0.50 \times 0.1 + 0.30 \times 0.40 \times 0.2) \times 2) = 1.412$	m ³	1.41
残 土	$1.50 - 1.41 / 0.9 = 0.000$	m ³	0.00
基面整正	$0.40 \times 0.50 \times 2 = 0.400$	m ²	0.40
ベンチ 背・肘付、埋込式	$1.0 \times 8 = 8.000$	基	8

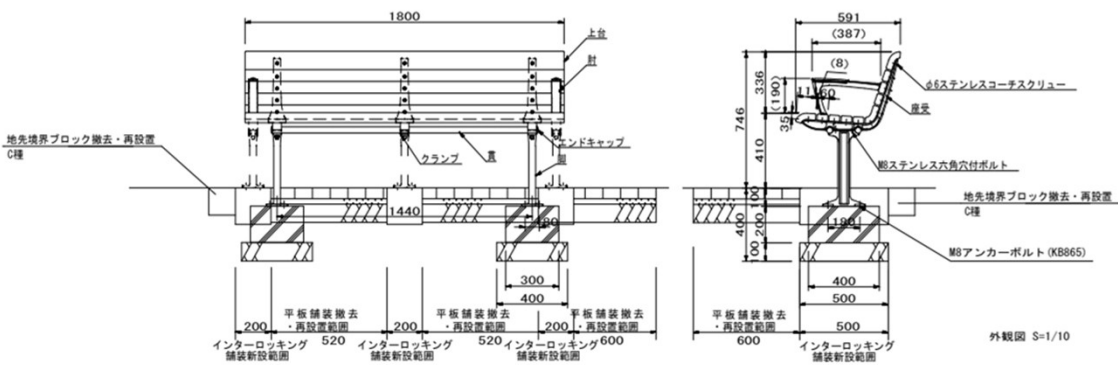
背・肘付ベンチ（２工区）（2/2） 単位数量計算書

1基当り

[illegible]

背・肘付ベンチ（3工区）（1/2） 単位数量計算書

1基当り



名 称	計	算	式	単位	数 量
床掘り	2.76×0.4	$=$	1.104		1.10
埋戻し	$1.10 - ((0.40 \times 0.50 \times 0.1 + 0.30 \times 0.40 \times 0.2) + 0.5 \times 0.2 \times 0.2)$	$=$	0.992	m ³	0.99
残 土	$1.10 - 0.99 / 0.9$	$=$	0.000	m ³	0.00
基面整正	$0.40 \times 0.50 \times 2$	$=$	0.400	m ²	0.40
ベンチ 背・肘付、埋込式	1.0×12	$=$	12.000	基	12

背・肘付ベンチ（3工区）(2/2) 単位数量計算書

1基当り

[illegible]

[illegible]

数量計算書

[illegible]

園路縁石工(3工区)

数量計算書

名称：項目	規格：区分	算 式	数量
園路縁石工			
地先境界ブロック撤去・再設置	再使用、C種	1箇所当り A= 3.77	= 3.77 m
		A= 3.77×12箇所	= 45.24 m

数量集計表（公園施設撤去工）

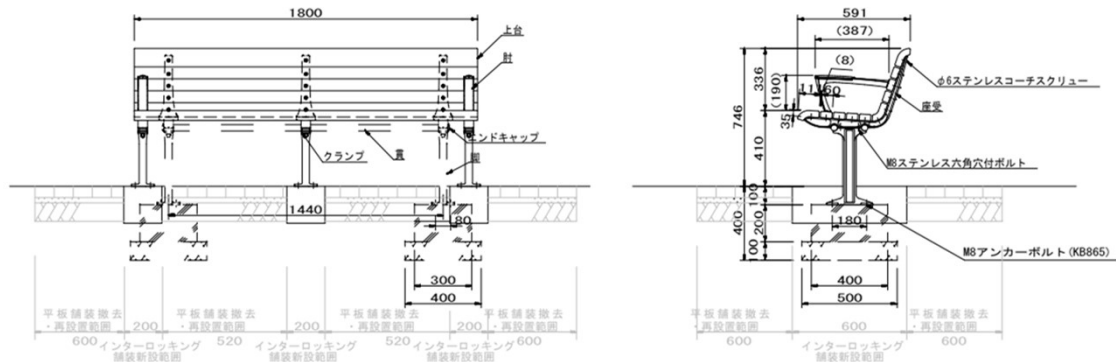
[illegible]

背・肘付ベンチ撤去 数量計算書

規 格 :

1基当り

【参考図】



項 目	規 格 ・ 区 分	計 算 式	数 量
1. 作 業 土 工			
1). 床 掘			m ³
2). 埋 戻 し			m ³
3). 残 土			m ³
4). 基面整正			m ²
2. 背・肘付ベンチ撤去	鉄くず	W=20kg	= 0.02 t
	木くず	V=0.05m ³	= 0.05 m ³
3. 基礎撤去	コンクリート基礎	V=0.04m ³	= 0.04 m ³